

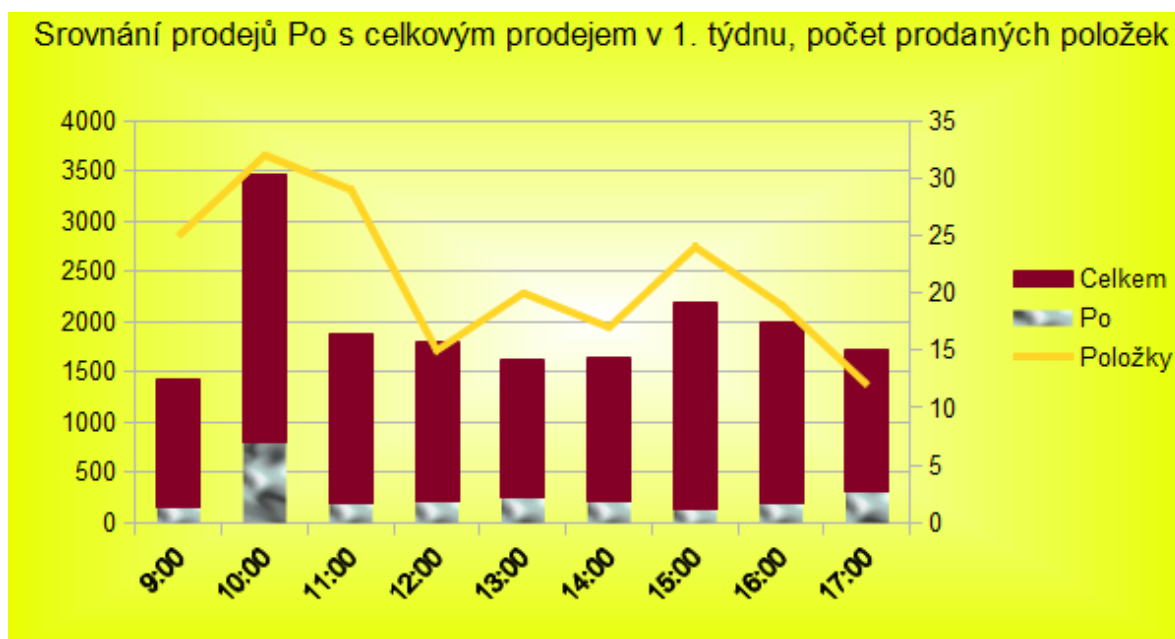
Vytváření grafů – další vlastnosti

Pro prezentaci společnosti Naše zahrada na výstavním veletrhu je potřeba graficky znázornit některé ukazatele z prodejů, které byly v lednu uskutečněny. Tyto údaje budou prezentovány pomocí grafů.

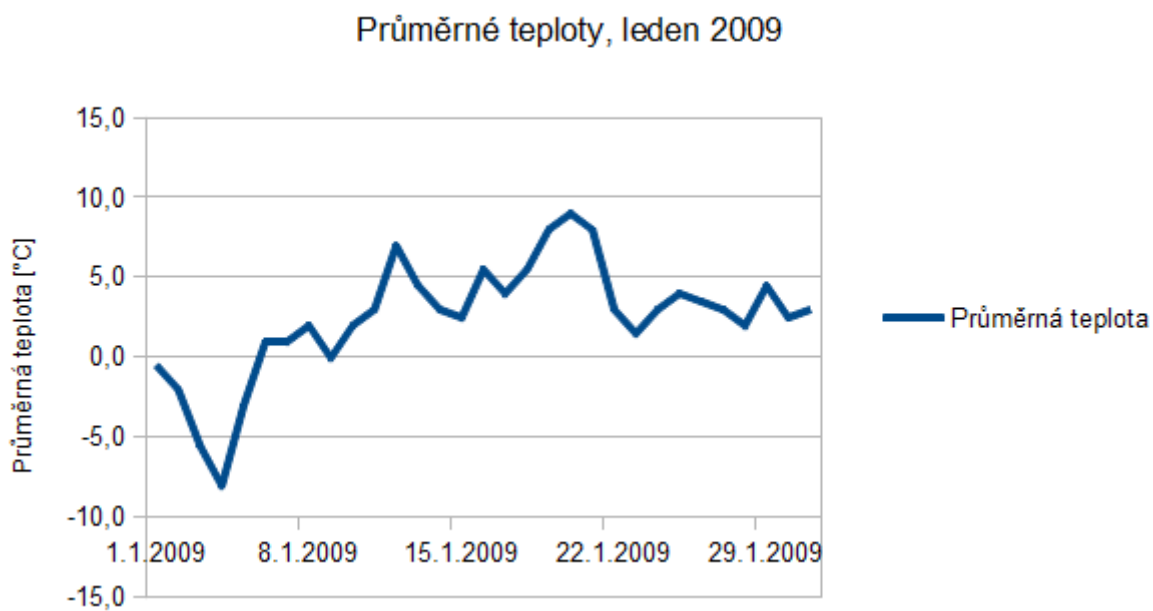
Zadání:

Otevřete soubor *GrafyDalsi.ods*.

- Na listu *Leden* vytvořte **skládaný sloupcový** graf s názvem *Srovnání prodejů Po s celkovým prodejem v 1. týdnu, počet prodaných položek*. Použijte datové řady *Po*, *Celkem* a *Položky*. Jako **kategorie pro osu x** použijte první řádek tabulky.
- Graf upravte následujícím způsobem (viz graf 1):
 - Datové řadě Položky** (pouze této datové řadě) **změňte typ grafu na čárový**, hodnoty datové řady **vyneste na vedlejší osu y**.
 - Z datových řad *Po* a *Celkem* vytvořte **100% skládaný sloupcový graf**.
 - Nastavte vzorek datové řady Celkem** na barvu tmavě červenou (*Graf 5*), jako **výplň datové řady Po** použijte rastr *Měděný*.
 - Nastavte **výplň oblasti grafu** jako **čtvercový přechod žlutá/bílá**.
 - Změňte **orientaci popisků osy x** na 45°.
- Na listu *Teploty* vytvořte **spojnicový graf** s názvem *Průměrné teploty, leden 2009*. Graf bude zobrazovat jednu datovou řadu *Průměrná teplota*, jako kategorie osy x použijte sloupec *Den*. Jako **název osy y** vložte text *Průměrná teplota [°C]*, otočte jej ve směru osy. **Umístěte osu x dolů** tak, aby osu y protínala v hodnotě -10 °C. (viz graf 2)
- Sešit uložte a uzavřete.**



Ilustrace 1: Ukázka výsledného grafu Srovnání prodejů



Ilustrace 2: Ukázka výsledného grafu Průměrné teploty

Řešení:

Otevřete soubor dle zadání například dvojitým kliknutím na něj v Průzkumníkoví nebo zkratkou Ctrl+O v programu LibreOffice Calc.

1. Zobrazit list *Leden*, oblasti buněk dle zadání (jedná se o nesouvislé oblasti, lze použít klávesu Ctrl pro výběr buněk A5:J6 a A13:J14), menu **Vložit / Graf...** v dialogovém okně vybrat **Typ grafu** = *Sloupcový / Skládáný*, **Datová oblast** = vyberte *Datové řady v řádcích*, zatrhněte volby *První řádek jako popisek* i *První sloupec jako popisek*, **Datové řady** = *<ponechat beze změny>*, **Prvky grafu** = vložit **Nadpis** *Srovnání prodejů Po s celkovým prodejem v 1. týdnu, počet prodaných položek*.
2. Další úpravy grafu:
 - a) označte myší graf, pak na něj klikněte pravým tlačítkem a z kontextového menu vyberte **Typ grafu...** Vyberte *Sloupcový s čarami / Skládané sloupce a čáry*.
 - b) pravým tlačítkem klikněte na graf řady *Položky* a z kontextového menu vyberte **Formát datových řad...** Na záložce *Možnosti* zatrhněte volbu *Vedlejší osa Y* a stiskněte **OK**.
 - c) pravým tlačítkem klikněte na graf řady *Celkem* a z kontextového menu vyberte **Formát datových řad...** Na záložce *Oblast* vyberte barvu *Graf 5*. Poté obdobně nastavte pro datovou řadu *Po* rastr *Měděný*.
 - d) pravým tlačítkem klikněte na oblast grafu a z kontextového menu vyberte **Formát oblasti grafu...** Na záložce *Oblast* vyberte barvu *Přechod / Čtvercový žlutá/bílá*.
 - e) pravým tlačítkem klikněte na osu x a z kontextového menu vyberte **Formát osy...** Na záložce *Popisek* nastavte *Orientace textu* na *45°*.
3. Přepněte se na list *Teploty*, označte buňky A4:B35, stiskněte tlačítko **Graf** na liště **Standardní**. V okně vyberte **Typ grafu** = *Čárový*, styl *Pouze čáry*, **Datová oblast** = vyberte *Datové řady ve sloupcích*, zatrhněte volby *První řádek jako popisek* i *První sloupec jako popisek*, **Datové řady** = *<beze změn>*, **Prvky grafu** = vložte **Nadpis** *Průměrné teploty, leden 2009*, Osa y bude *Průměrná teplota [°C]*. Při vybraném grafu klikněte na osu x pravým tlačítkem myši a z kontextového menu vyberte **Formát osy...** V okně se přepněte na záložku **Umístění** a nastavte parametr *Protnout další osu v Hodnota* a číslo **-10**.
4. Sešit **uložte** (Ctrl+S) a **zavřete** (Ctrl+W).